



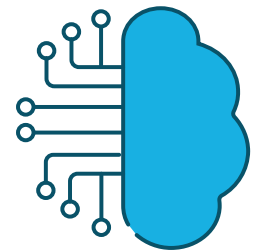
Ab April 2024

## Studentische Hilfskraft (SHK) oder Wissenschaftliche Hilfskraft mit Bachelorabschluss (WHB)

### Tätigkeitsbeschreibung

#### Digitalisierung des Labors

- Einrichtung von Datenschnittstellen zwischen verschiedenen Anlagen, Sensoren und Programmen
- Entwicklung, Umsetzung und Betreuung einer entsprechenden OPC-UA-basierten Systemarchitektur
- Einarbeitung in die Datenstrukturen der verschiedenen Anlagen und Sensoren



### Anforderungsprofil

- Affinität zum und Interesse am Umgang mit Datenschnittstellen
- Eigenverantwortliche und strukturierte Arbeitsweise



### Wir bieten

- Praxis- und Forschungserfahrung
- Flexible Arbeitszeiten
- Eigenverantwortliches Arbeiten
- Aussicht auf studentische (Abschluss-) Arbeiten

Bei Interesse bitte eine E-Mail mit kurzem Anschreiben, Lebenslauf und einer aktuellen Notenübersicht an Herrn Landgräber senden.

Kontaktperson

Jan Landgräber, M.Sc.

Telefon: 0 52 51 / 60 38 22

Fax: 0 52 51 / 60 38 21

E-Mail: [jan.landgraeber@ktp.upb.de](mailto:jan.landgraeber@ktp.upb.de)

Internet: <http://www.KTPweb.de>